

Kettenabsenker LIFT X2



Einsatzmöglichkeiten:

- Der LIFT X2 dient zu Absperrung und Abgrenzung von Einfahrten. Er kann sowohl im privaten Bereich (Parkplatz oder Zufahrt zum Haus), als auch für öffentliche Plätze mit geringer Nutzung (Lieferantenzufahrten oder Hotelabstellplätze) verwendet werden. In der kompakten, formschönen Motorsäule sind alle Komponenten, wie Steuerung und Motor integriert, was eine rasche und einfache Montage ermöglicht.

Die wichtigsten Funktionen im Überblick:

- 12 V Technologie
- Motorsäule aus pulverbeschichtetem Aluminium
- einfache Montage, da bereits vormontiert
- jede RAL Farbe möglich (optional)
- automatische Kraftabschaltung bei Widerstand
- Steuerung optional mit Empfänger
- Nylon- oder Edelstahlkette
- optionale Gegensäule

www.tousek.com



Tousek Ges.m.b.H. Österreich
A-1230 Wien
Zetschegasse 1
Tel. +43/ 1/ 667 36 01
Fax +43/ 1/ 667 89 23
info@tousek.at

Tousek GmbH Deutschland
D-83395 Freilassing
Traunsteiner Straße 12
Tel. +49/ 8654/ 77 66-0
Fax +49/ 8654/ 57 196
info@tousek.de

Tousek Benelux NV
BE-3930 Hamont - Achel
Buitenheide 2A/ 1
Tel. +32/ 11/ 91 61 60
Fax +32/ 11/ 96 87 05
info@tousek.nl

Tousek Sp. z o.o. Polen
PL 43-190 Mikołów (k/Katowic)
Gliwicka 67
Tel. +48/ 32/ 738 53 65
Fax +48/ 32/ 738 53 66
info@tousek.pl

Tousek s.r.o. Tschechische Rep.
CZ-130 00 Praha 3
Jagellonská 9
Tel. +420/ 2/ 2209 0980
Fax +420/ 2/ 2209 0989
info@tousek.cz

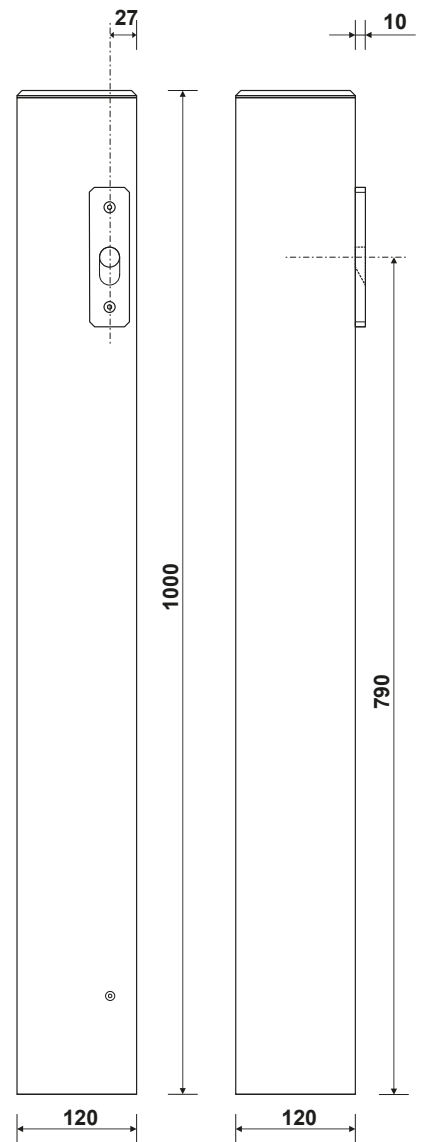
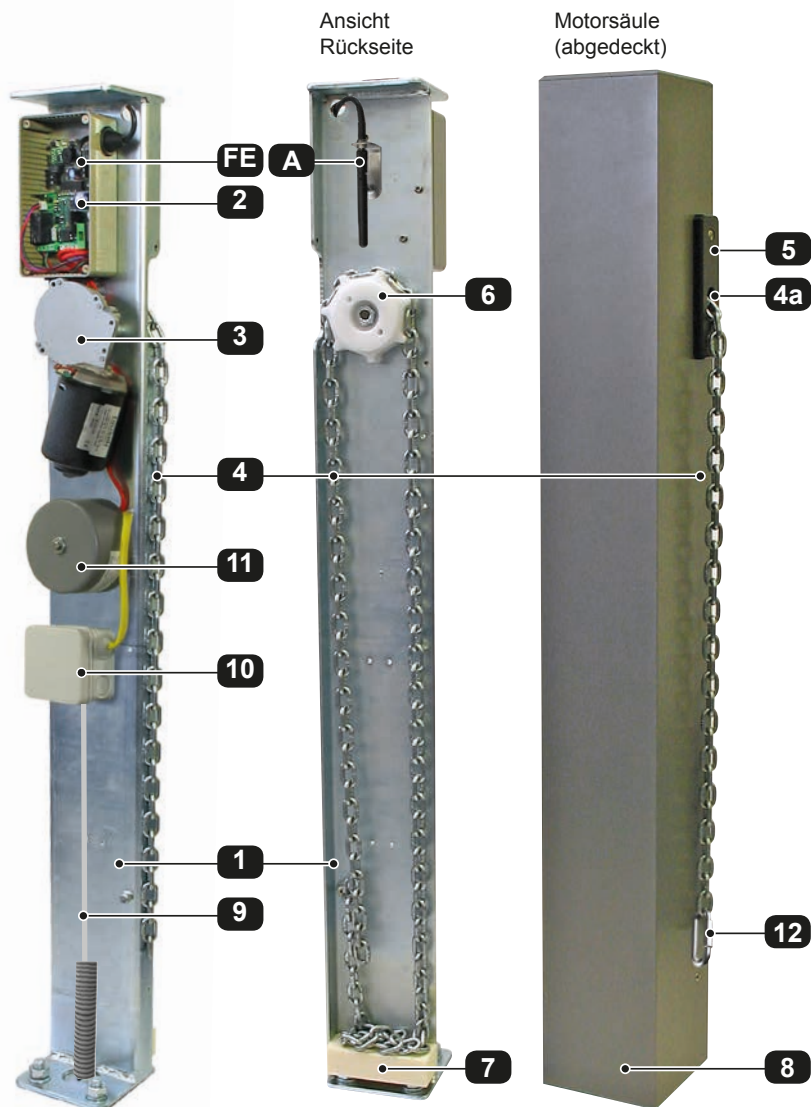


tousek®
AUTOMATISCHE TORANTRIEBE



Komponenten der Motorsäule

- (1) Steher für Komponenten der Motorsäule
- (2) Steuerung (optional mit integriertem Funkempfänger **(FE)** und Antenne **(A)**)
- (3) Motor, Getriebe
- (4) Antriebskette
- (4a) Kettenauslass
- (5) Abdeckung Kettenauslass
- (6) Haspelrad
- (7) Dämmplatte
- (8) Abdeckung Motorsäule
- (9) Versorgungsleitung
- (10) Klemmdose
- (11) Ringkerntrafo
- (12) Karabiner (Notentriegelung)



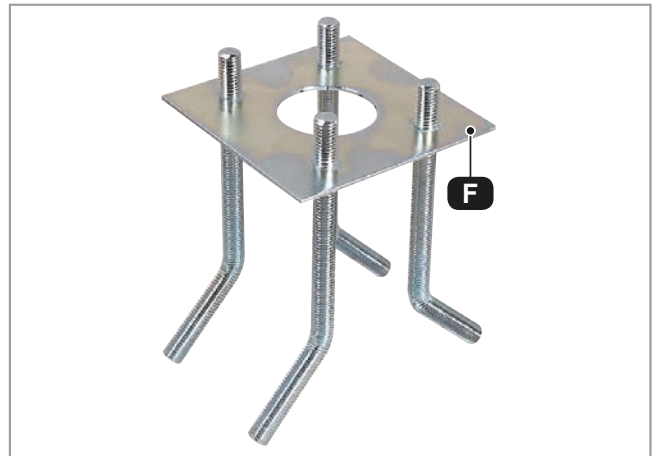
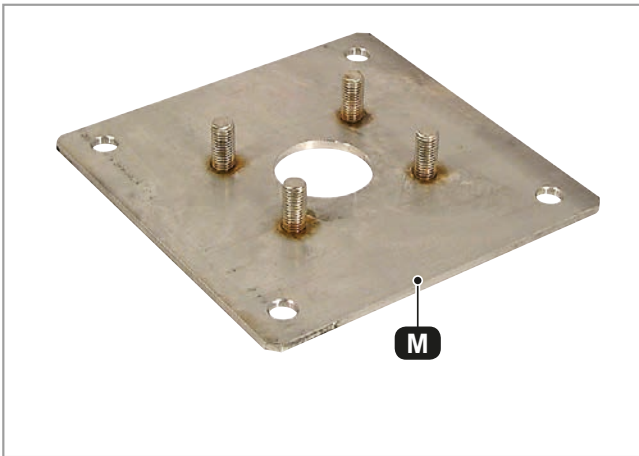
Maße in mm

Maße und technische Änderungen vorbehalten !

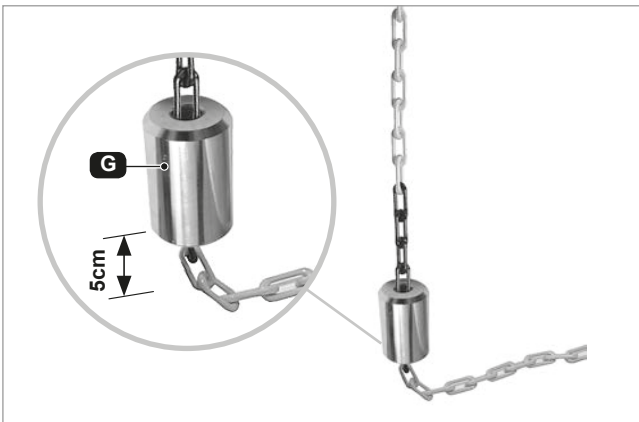
Montagemöglichkeiten

- Die Motorsäule kann auf folgende Arten montiert werden:
 - Montage mittels Montageplatte (**M**)
 - Montage mittels Fundamentplatte (**F**)

Die Wahl der richtigen Montageart richtet sich nach der Beschaffenheit des Untergrundes.

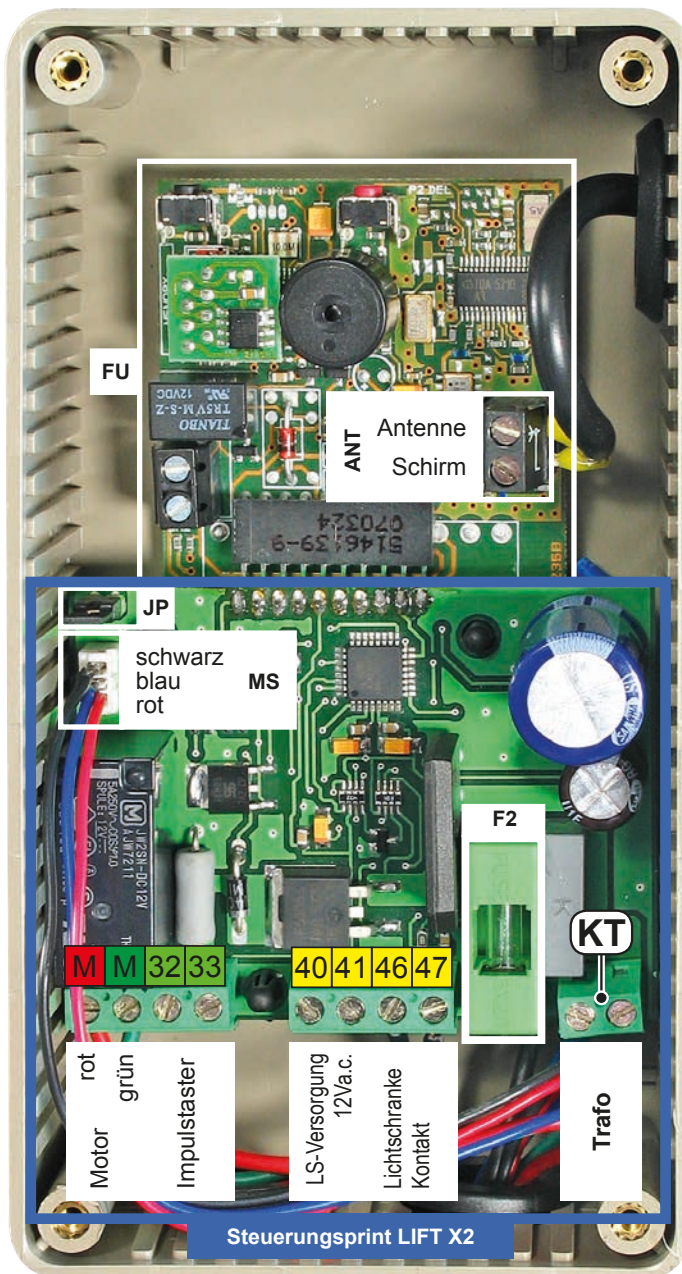


- Die Absperrkette wird mittels Schlüsselring (**SR**) und Schraubkarabiner (**N**) (dient zur Notentriegelung) an der Antriebskette befestigt. Der Schlüsselring dient als Sollbruchstelle bei starker Belastung (z.B. durch Kfz) auf die Kette.
- An der Gegenseite (Gegensäule) ist ein Gegengewicht (**G**) auf der Absperrkette angebracht.



Technische Daten

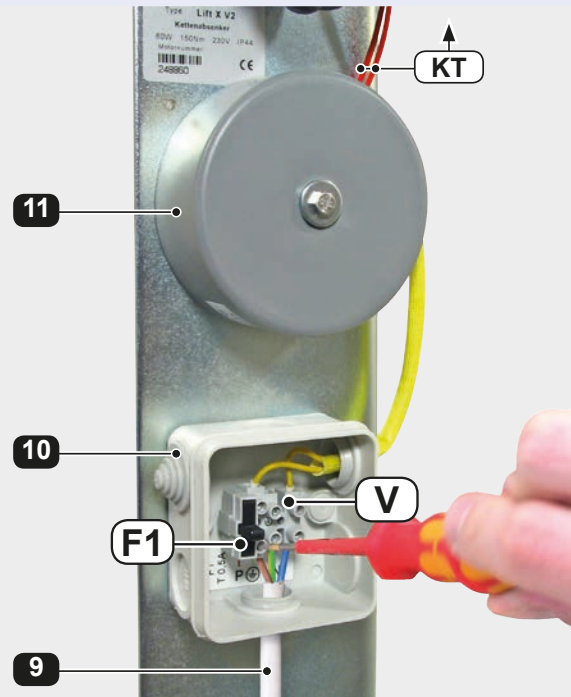
Kettenabsenker LIFT X2			
Versorgung	230Va.c.	max. Absperrbreite	10m
Motorleistung	12V, max. 60W	Betriebstemperatur	min. -25C° bis max. +55C°
max. Kraft	150N	Säulenmaß	120 x 120 x 1000mm
Einschaltdauer	20 Zyklen/Tag	Schutzart	IP 54
Kettenabsenker LIFT X2	Motorsäule mit integrierter Steuerung		Art.Nr. 11590150
LIFT X2-Set	LIFT X2 inkl. Funkempfänger, 2-Kanal Handsender u. Antenne RS 868		Art.Nr. S15000
Gegensäule	wird benötigt, wenn keine Befestigungsmöglichkeit an der Gegenseite vorhanden ist		Art.Nr. 11590070
Montageplatte LIFT X2	Montageplatte zum Anschrauben		Art.Nr. 14150300
Fundamentplatte LIFT X2	Fundamentplatte zum Einmauern		Art.Nr. 14150310
Nylonkette	6m: Art.Nr. 11590110	10m: Art.Nr. 11590120	
Edelstahlkette	6m: Art.Nr. 11590130	10m: Art.Nr. 11590140	



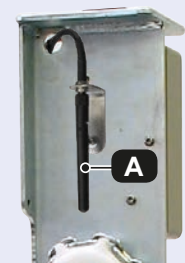
Versorgung

- Die Versorgungsleitung (9) für den Antrieb LIFT X2 wird in der Klemmdose (10) an den Klemmen (V) angeschlossen.

Von den Versorgungsklemmen (V) führt eine vorverdrahtete Leitung über den Ringkerntrafo (11) und die Primärsicherung (F1) zu den Steuerungsklemmen „Trafo“ (KT).



Das Antennenkabel wird durch die Öffnung zur dahinter, oberhalb des Haspelrads montierten Antenne geführt.



Legende:

- (KT) Steuerungsklemmen „Trafo“
- (F2) Sicherung T 5A
- (MS) Motorsensor-Klemmen
- (JP) Jumper-Betriebsart: aufgesteckt: **Impulsbetrieb**
entfernt: **Automatikbetrieb**
- (FU) Funkempfänger (optional)
- (ANT) Anschluss für optionale Antenne

- (9) Versorgungsleitung
- (10) Klemmdose
- (11) Ringkerntrafo
- (V) Klemmen für Versorgungsanschluss 230Va.c.
- (F1) Primärsicherung T 0,5A



Hinweis zur Leitungsverlegung

- Die Verlegung der elektrischen Leitungen muss in Schutzschläuchen erfolgen, welche für die Verwendung im Erdreich geeignet sind. Die Schutzschläuche müssen so verlegt werden, dass sie in das Innere des Antriebsgehäuses geführt werden.
- 230V Leitungen und Steuerleitungen müssen in getrennten Schläuchen verlegt werden!
- Es dürfen ausschließlich Leitungen mit doppelter Isolierung verwendet werden, welche für die Verlegung im Erdreich geeignet sind z.B. E-YY-J.
- Falls besondere Vorschriften einen anderen Kabeltyp erfordern, sind Kabel gemäß diesen Vorschriften einzusetzen.